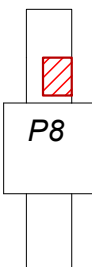
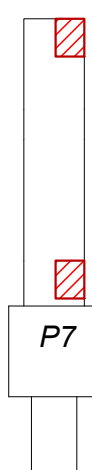
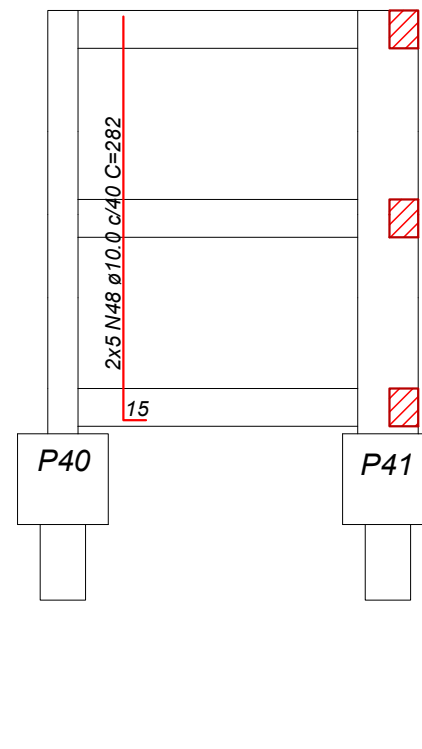
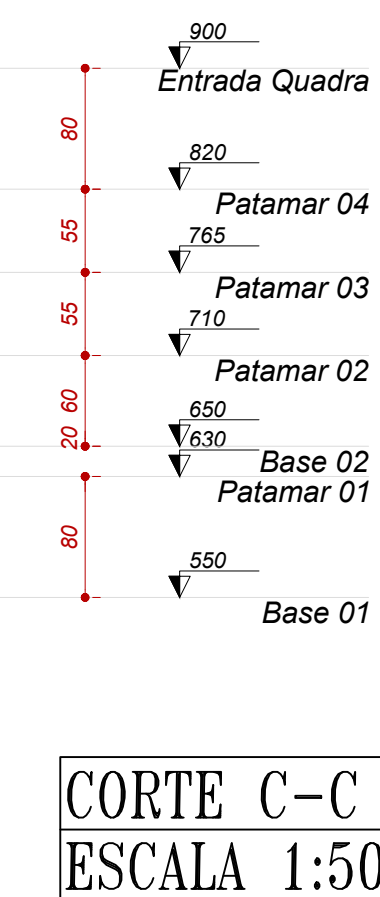
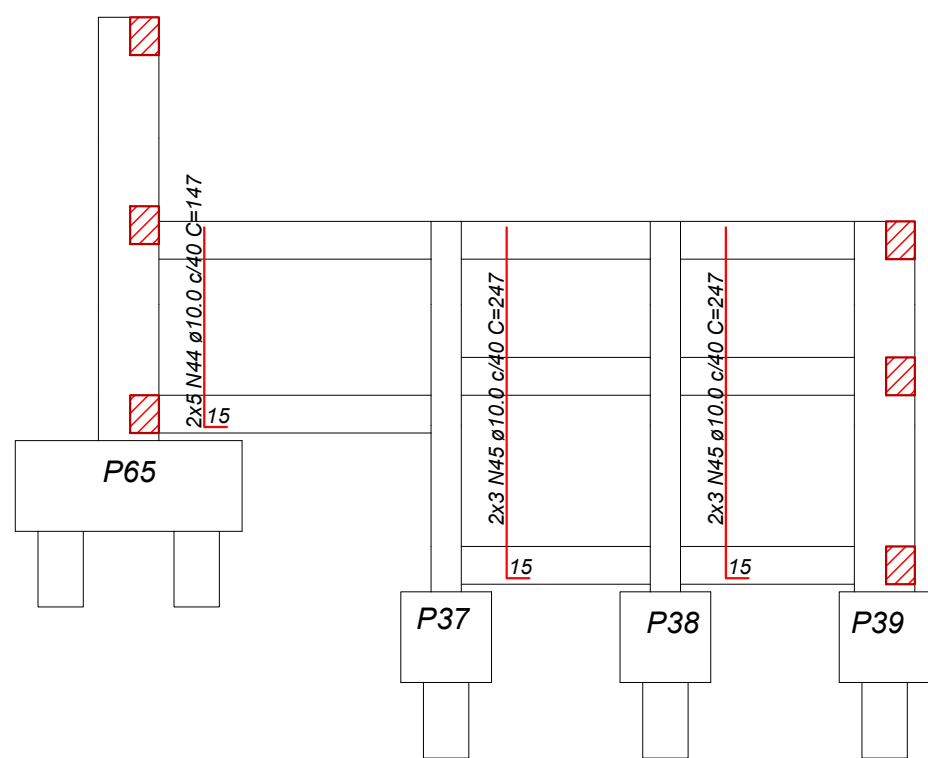


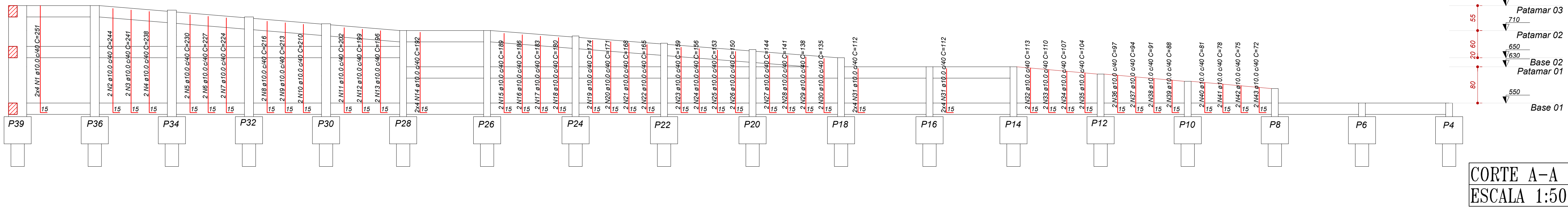
RELAÇÃO DO AÇO					
AÇO	N	DIAM (mm)	QUANT	C.UNIT (cm)	C.TOTAL (cm)
CA50	1	10.0	8	251	2008
	2	10.0	4	244	976
	3	10.0	4	241	964
	4	10.0	4	238	952
	5	10.0	4	230	920
	6	10.0	4	227	908
	7	10.0	4	224	896
	8	10.0	4	216	864
	9	10.0	4	213	852
	10	10.0	4	210	840
	11	10.0	4	202	808
	12	10.0	4	199	796
	13	10.0	4	196	784
	14	10.0	120	192	23040
	15	10.0	2	189	378
	16	10.0	2	186	372
	17	10.0	2	183	366
	18	10.0	2	180	360
	19	10.0	2	174	348
	20	10.0	2	171	342
	21	10.0	2	168	336
	22	10.0	2	165	330
	23	10.0	2	159	318
	24	10.0	2	156	312
	25	10.0	2	153	306
	26	10.0	2	150	300
	27	10.0	2	144	288
	28	10.0	2	141	282
	29	10.0	2	138	276
	30	10.0	2	135	270
	31	10.0	8	112	896
	32	10.0	2	113	226
	33	10.0	2	110	220
	34	10.0	2	107	214
	35	10.0	2	104	208
	36	10.0	2	97	194
	37	10.0	2	94	188
	38	10.0	2	91	182
	39	10.0	2	88	176
	40	10.0	2	81	162
	41	10.0	2	78	156
	42	10.0	2	75	150
	43	10.0	2	72	144
	44	10.0	10	147	1470
	45	10.0	12	247	2964
	46	10.0	10	282	2820
	47	10.0	10	282	2820
	48	10.0	106	282	29892
	49	10.0	10	282	2820
	50	10.0	2	279	558
	51	10.0	2	276	552
	52	10.0	2	273	546
	53	10.0	2	270	540
	54	10.0	2	263	526
	55	10.0	2	260	520
	56	10.0	2	257	514
	57	10.0	2	254	508
	58	10.0	2	247	494
	59	10.0	2	244	488
	60	10.0	2	241	482
	61	10.0	2	238	476
	62	10.0	2	231	462
	63	10.0	2	228	456
	64	10.0	2	225	450
	65	10.0	2	222	444
	66	10.0	2	214	428
	67	10.0	2	211	422
	68	10.0	2	208	416
	69	10.0	2	205	410
	70	10.0	8	202	1616
	71	10.0	2	199	398
	72	10.0	2	196	392
	73	10.0	2	193	386
	74	10.0	2	190	380
	75	10.0	2	187	374
	76	10.0	2	181	362
	77	10.0	2	178	356
	78	10.0	2	175	350
	79	10.0	2	172	344
	80	10.0	2	169	338
	81	10.0	2	162	324
	82	10.0	2	159	318
	83	10.0	2	156	312
	84	10.0	2	153	306
	85	10.0	2	150	300

RESUMO DO AÇO			
AÇO	DIAM (mm)	C. TOTAL (m)	PESO + 0% (kg)
CA50	10.0	1032.42	637.0
PESO TOTAL (kg)			
CA50	637.0		

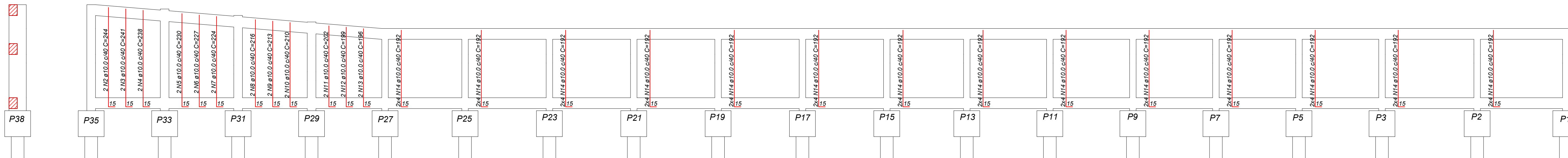
Volume de concreto para preenchimento (C-25) = 16,56 m³
Área total de blocos de concreto = 147,88 m²



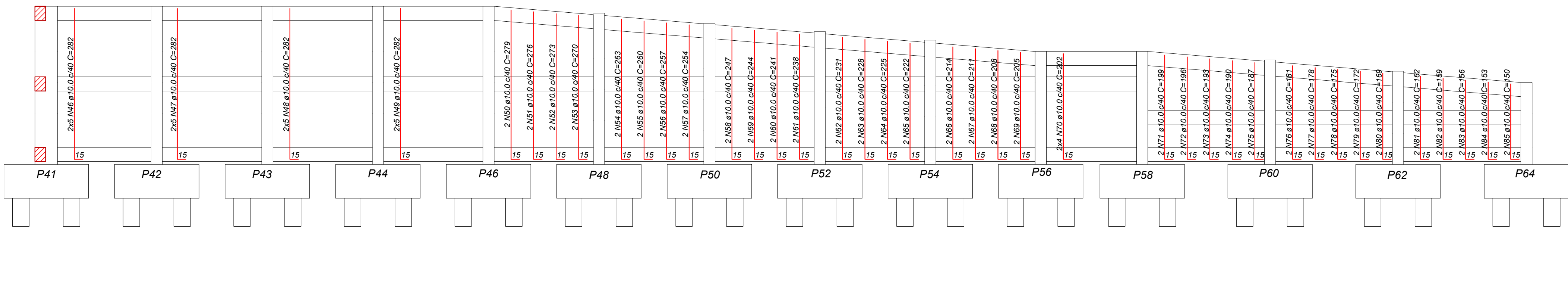
CORTE F-F
ESCALA 1:50



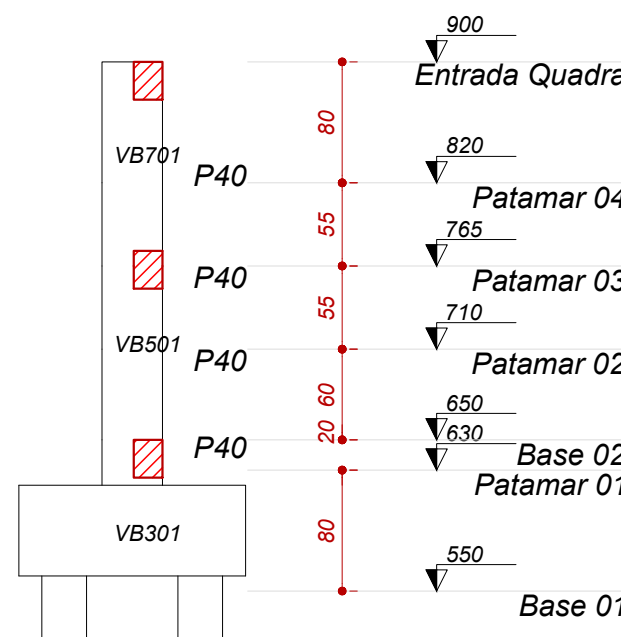
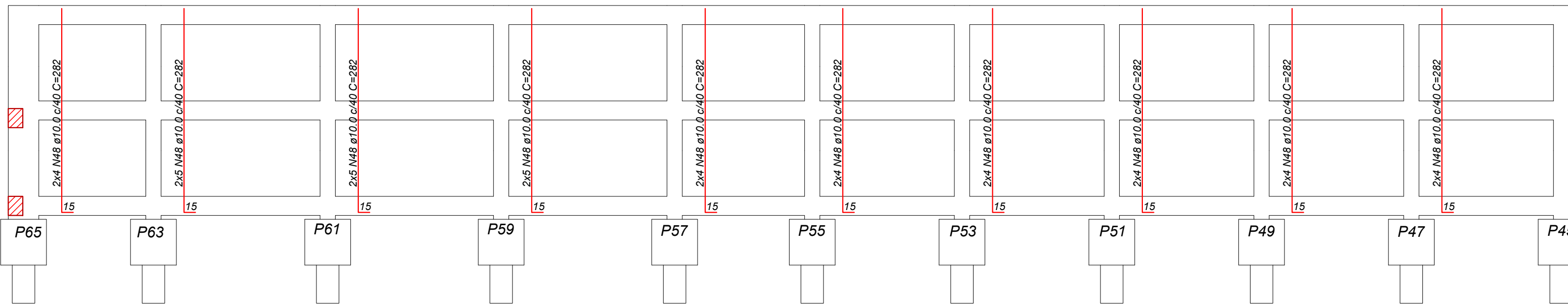
CORTE A-A
ESCALA 1:50



CORTE B-B
ESCALA 1:50

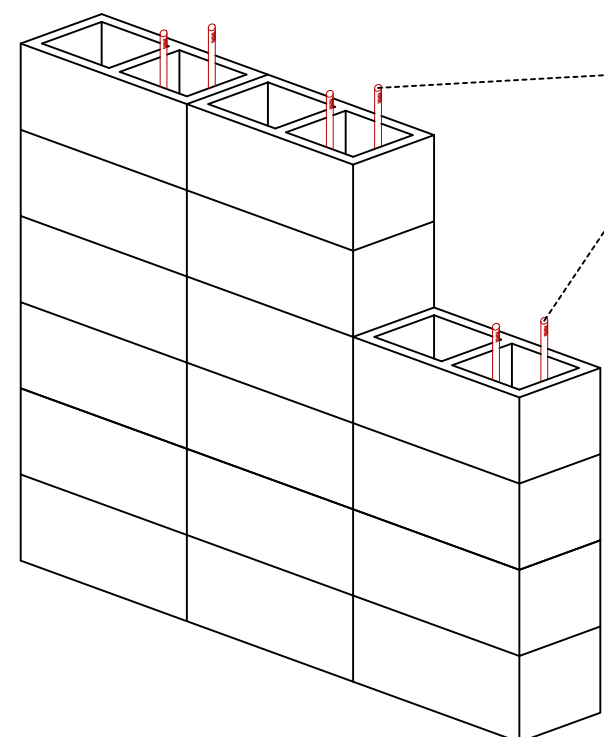


CORTE D-D
ESCALA 1:50

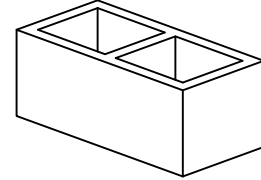


CORTE E-E
ESCALA 1:50

VISTA EM PERSPECTIVA

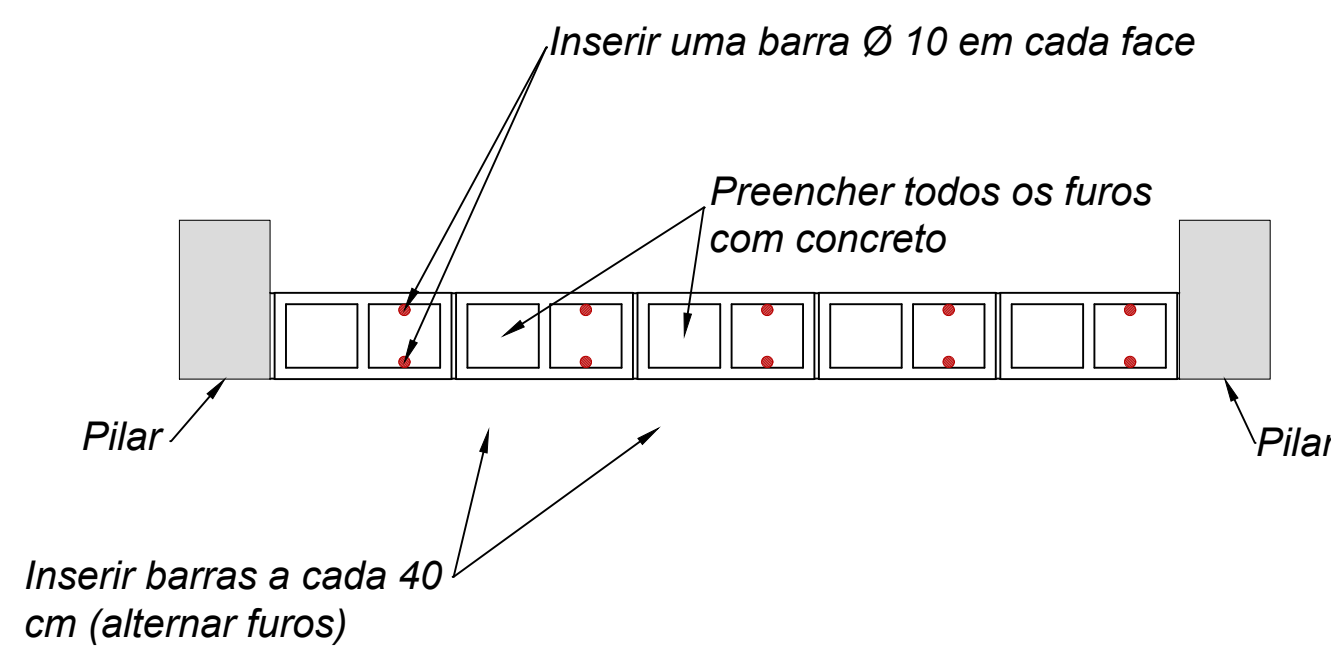


Inserir duas barras de Ø10 na vertical (uma em cada face) a cada 40 cm. Posicionar de forma alternada nos furos do bloco.
Preencher todos os furos com concreto



DETALHAMENTO GENÉRICO DA INSERÇÃO DAS BARRAS NOS BLOCOS DE CONCRETO
SEM ESCALA

VISTA EM CORTE



Inserir barras a cada 40 cm (alternar furos)



ESTADO DE GOIÁS
SECRETARIA DE ESTADO DA EDUCAÇÃO
SUPERINTENDÊNCIA DE INFRAESTRUTURA
GERÊNCIA DE PROJETOS E INFRAESTRUTURA

GERÊNCIA DE PROJETOS E INFRAESTRUTURA
APROVADO
RUBRICA

CE PROF. JOAQUIM FRANCISCO SANTIAGO

PASSARELA DA QUADRA

AV. CONTORNO, JARDIM IPANEMA, NIQUELÂNDIA, CEP 76420000

ÁREA DO TERRENO: ÁREA EXISTENTE: ÁREA DE REFORMA: ÁREA A CONSTRUIR: ÁREA TOTAL A CONSTRUIR: ÁREA TOTAL

AUTOR: ENG. JONAS GABRIEL PEREIRA SILVA - CREA: 102166785D

RT DA OBRA:

PROPRIETÁRIO: SECRETARIA DE ESTADO DA EDUCAÇÃO CNPJ: 01.409.705/0001-20
PREPOSTO: SABRINA SILVA VIEIRA VALENTE CPF: 041.530.091-64

ESTRUTURA CONCRETO

TIPO DE PROJETO: DETALHAMENTO DO ARRIMO

ASSINTO: DATA: SETEMBRO/2025 ESCALA: INDICADA REVISÃO: 00 Nº PROJETO: 1020250288273

REV. DATA DESCRIÇÃO VISTO
4/9
FOLHA